

SCHOOL-SCOUT.DE

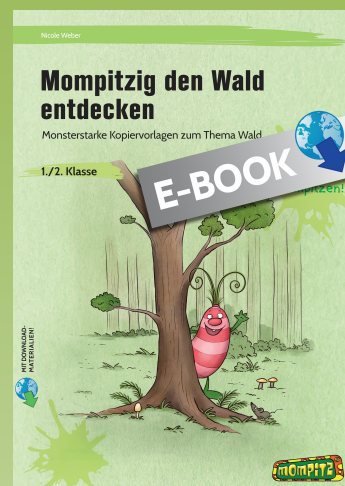
Unterrichtsmaterialien in digitaler und in gedruckter Form

Auszug aus:

Mompitzig den Wald entdecken

Das komplette Material finden Sie hier:

School-Scout.de





Der Wald

Mompitzige Fantasiereise in den Wald	4
Mompitziges Waldpuzzle	5
Die Mompitze und die Bäume des Waldes	6
Jeder Wald ist anders	7
Waldartenpuzzle	8
Die Stockwerke des Waldes mompitzig erklärt	9
Die Stockwerke des Waldes zusammengesetzt	10



Die Bäume

Mompitzige Waldexperten	11
Mompitziges Legerätsel zu den Bäumen	14
Die Bäume des Waldes	16
Teile eines Baumes	18
Die Baumrinde	19
Mompitzig erklärt – so entsteht ein Kastanienbaum	20
Der Baum im Laufe des Jahres	21



Sträucher, Pilze & Co.

Die Sträucher des Waldes mompitzig erklärt	23
Strauch-Legerätsel	26
Weitere Pflanzen des Waldes	28
Farne, Moose und Pilze	30



Tiere im Wald

Tiere des Waldes – Säugetiere	31
Tiere des Waldes – Vögel	34
Tiere des Waldes – Insekten und andere Tiere	36
Baumeister des Waldes – Rote Waldameisen	37
Waldtier-Hosentaschenbuch	38
Die Mompitze entdecken Tierspuren im Wald	41
Hier leben die Tiere des Waldes	42
Im Wald geht nichts verloren – finden die Mompitze	44



Mensch und Wald

Bäume sind nicht nur für die Mompitze wichtig	46
Du und der Wald	47
Das macht die Mompitze traurig – Waldsterben	48
Die Mompitze schützen den Wald ...	49
Der Förster als Hüter des Waldes ...	50
Die Mompitze zeigen richtiges Verhalten im Wald	52
Die Mompitze und die Zecken	53



Rätsel, Spiele und Aktionen

Mompitziges Waldrätsel	54
Waldsuchsel	55
Mompitzige Spielideen im Wald	56
Wald-Was-bin-ich	58
Waldbasteleien	59
Wilde und bunte Aktionen rund um den Wald	60





Setze dich gemütlich auf deinen Stuhl, sodass du es in dieser Position bequem eine Weile aushalten kannst. Wenn du willst, schließe deine Augen. Stelle deine Füße fest auf den Boden und achte auf deinen Atem. Atme langsam ein und wieder aus, langsam ein und wieder aus ...

Du merkst, wie ein Zaubersaft durch deinen Körper fließt. Er kommt aus dem Boden und fließt in deine Füße. Der Zaubersaft ist angenehm warm. Überall dort, wo er hingelangt, schlafen die Körperteile ein, damit dein ganzer Körper mit auf die Traumreise gehen kann. Deine Beine stehen still und fest auf dem Boden. Langsam steigt der Zaubersaft in deinem Körper hoch. Du wirst ganz still. Du bewegst dich nicht mehr. Deine Hände können sich ausruhen und dein ganzer Körper ist entspannt.

Verlasse nun gedanklich den Klassenraum und gehe aus dem Schulgebäude. Mache dich auf den Weg zum Wald.

Wenn du im Wald angekommen bist, bleibe einen Moment stehen und genieße die Ruhe. Halte inne. Vielleicht kannst du einen Vogel hören?

Laufe ganz vorsichtig durch den Wald. Du schaust auf den Weg und siehst immer mal wieder einen kleinen schwarzen Käfer krabbeln. Versuche, möglichst keine Pflanzen und Tiere zu zertreten. Du begibst dich ins Waldinnere, verlässt also den Waldweg. Etwas weiter hinten siehst du einen kleinen, eingezäunten Hügel. Du weißt, dass das die Wohnung der Roten Waldameisen ist. Du betrachtest den Hügel von der Ferne, weil du die Roten Waldameisen nicht stören willst. Sie sind sehr wichtig für den Wald.

Suche dir jetzt einen schönen Baum aus. Gehe zu diesem Baum und umarme ihn. Spüre mit deinen Handinnenflächen die Rinde des Baumes. Wie fühlt sie sich an? Der Baum hat einen ganz eigenen Geruch, den du wahrnimmst. Du entdeckst kleine Lebewesen auf der Rinde des Baumes. Am Fuß des Baumes erkennst du einen Pilz. Schau nach oben in die Baumkrone. Kannst du sehen, wie sich die Äste und Blätter im Wind bewegen? Genieße die Ruhe. Höre noch einmal, ob ein Vogel zwitschert. Du bist ganz eins mit dem Baum und spürst seine Lebenskraft.

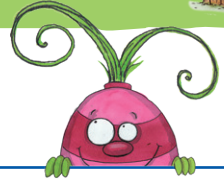
Deine Ruhe wird durch ein leises Klopfen unterbrochen und du hörst, wie ein Specht Löcher in die Baumrinde hämmert. Du bist ein wenig erstaunt über dieses Geräusch. Nun hast du viele Eindrücke vom Wald erhalten und läufst zurück zur Schule. Du kommst wieder auf dem Schulhof an, öffnest die Tür zum Schulgebäude und gehst in die Schule zurück. Nun betrittst du wieder das Klassenzimmer und setzt dich auf deinen Stuhl. Keiner hat gemerkt, dass du weg warst. Als wäre nichts gewesen, sitzt du wieder auf deinem Platz.

Langsam fließt der Zaubersaft aus deinem Körper heraus und zurück in den Boden. Der Zaubersaft fließt aus deinem Kopf, deinem Bauch und deinen Beinen. Alle deine Körperteile wachen langsam wieder auf. Wenn du so weit bist, öffne deine Augen wieder.



Male auf ein Blatt Papier ein Bild von dem, was du auf deiner Reise in den Wald gesehen hast.

Mompitziges Waldpuzzle



Lies den Text oder lass ihn dir vorlesen.

Die Mompitze sind kleine, lustige Wesen und sie leben hier bei uns auf der Erde. Vorher lebten sie auf dem Planeten Wunzelbunt, doch sie mussten von dort fliehen, weil sie von den gemeinen Schlogrs vertrieben wurden. Sie haben sich die Erde ausgesucht, weil es auf ihr so schön ist. Besonders toll finden die Mompitze die Natur und alles, was dazu gehört. Lisa kennt sich mit der Natur sehr gut aus, besonders auch mit dem Wald.

Schneide die Puzzleteile aus, setze sie richtig zusammen und klebe das Puzzle auf ein weißes Blatt. Dann erfährst du, wer sich mit dem Thema Wald sehr gut auskennt.



Male das Bild an.

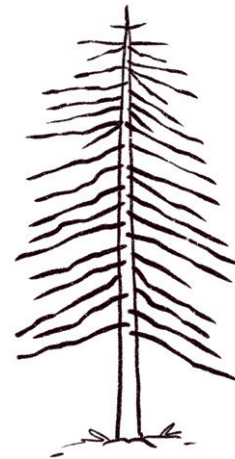
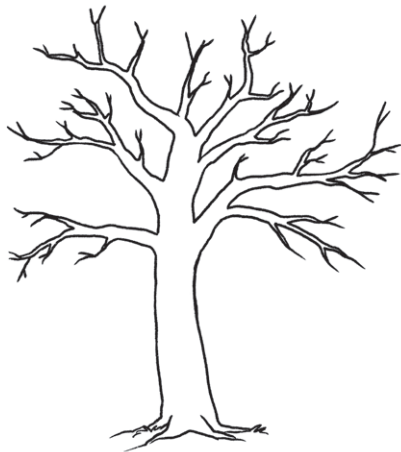
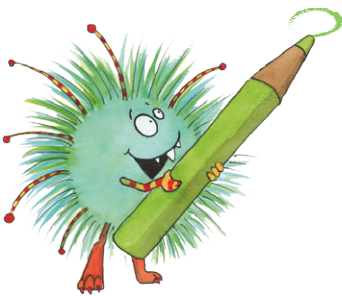




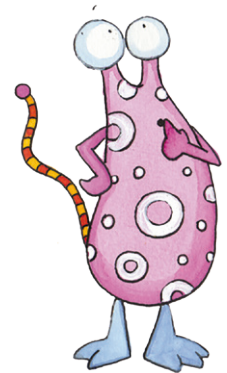
Lies den Text oder lass ihn dir vorlesen.

Otto und Lisa gehen sehr gerne in einen Wald – auch an diesem Tag. Sie stehen vor einem besonders dicken Baum. Otto versucht, den Baum mit seinen Armen zu umfassen. Es gelingt ihm nicht. Auch Lisa kann den Stamm nicht umschließen. Sie sehen einen Baum mit einem dünneren Stamm. Hier schaffen sie es. Sie gehen etwas weiter und kommen zu einem Baum, der aussieht wie ein Weihnachtsbaum. Den können sie nicht umarmen. „Ist das eigentlich auch ein Baum? Es hat ja gar keine Blätter“, fragt Otto. „Aber natürlich ist diese Tanne ein Baum. Sie zählt zu den Nadelbäumen wie auch die Kiefer, die Fichte und die Lärche. Die Blätter dieser Bäume sind Nadeln, daher heißen sie Nadelbäume.“ Otto überlegt und sagt: „Die anderen Bäume heißen dann Blätterbäume, weil sie Blätter haben?“ „Ach, Otto, diese Art von Bäumen nennt man Laubbäume, denn sie haben Laub. Dieses Laub werfen sie im Herbst ab!“, erklärt Lisa.

Male den Bäumen die passenden Blätter.



Kannst du Otto helfen und die Bäume unterscheiden? Kreise alle Nadelbäume grün ein und alle Laubbäume rot.



SCHOOL-SCOUT.DE

Unterrichtsmaterialien in digitaler und in gedruckter Form

Auszug aus:

Mompitzig den Wald entdecken

Das komplette Material finden Sie hier:

School-Scout.de

