

SCHOOL-SCOUT.DE

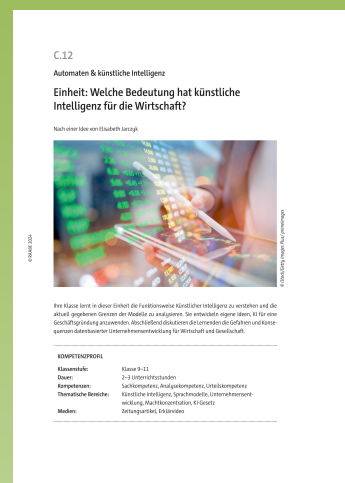
Unterrichtsmaterialien in digitaler und in gedruckter Form

Auszug aus:

***Einheit: Welche Bedeutung hat künstliche Intelligenz für die
Wirtschaft?***

Das komplette Material finden Sie hier:

[School-Scout.de](https://www.school-scout.de)

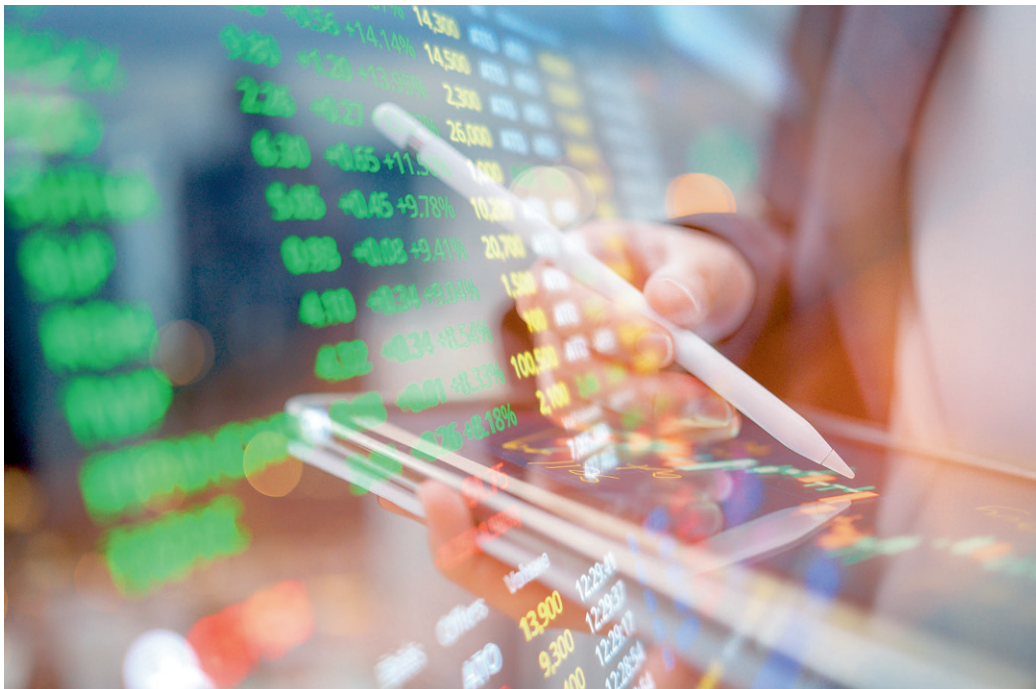


C.12

Automaten & künstliche Intelligenz

Einheit: Welche Bedeutung hat künstliche Intelligenz für die Wirtschaft?

Nach einer Idee von Elisabeth Jarczyk



© RAABE 2024

© iStock/Getty Images Plus/ primeimages

Ihre Klasse lernt in dieser Einheit die Funktionsweise Künstlicher Intelligenz zu verstehen und die aktuell gegebenen Grenzen der Modelle zu analysieren. Sie entwickeln eigene Ideen, KI für eine Geschäftsgründung anzuwenden. Abschließend diskutieren die Lernenden die Gefahren und Konsequenzen datenbasierter Unternehmensentwicklung für Wirtschaft und Gesellschaft.

KOMPETENZPROFIL

Klassenstufe:	Klasse 9–11
Dauer:	2–3 Unterrichtsstunden
Kompetenzen:	Sachkompetenz, Analysekompetenz, Urteilskompetenz
Thematische Bereiche:	Künstliche Intelligenz, Sprachmodelle, Unternehmensentwicklung, Machtkonzentration, KI-Gesetz
Medien:	Zeitungsartikel, Erklärvideo

Didaktisch-methodische Hinweise

In **M 1** erarbeiten die Lernenden mit Hilfe eines Erklärvideos und eines Beobachtungsbogens mit Fragen zu KI die Funktionsweisen und Entwicklungen im Bereich der neuen Sprachmodelle und KI. Sie diskutieren in einer ersten Einschätzung die Problembereiche, die in Verbindung mit KI identifiziert werden können. **M 2** dient einerseits der praktischen Durchdringung der Anwendung von KI für Unternehmen am Beispiel eines Einzelhändlers. Die Lernenden entwickeln eigene Ideen, wie sie KI bei einer Geschäftsgründung mit einbeziehen könnten. In einem zweiten Schritt reflektieren sie die Grenzen der Datenverarbeitung mit Künstlicher Intelligenz. In **M 3** analysieren die Lernenden die Kritik an KI und der großen Technologiekonzerne. Sie diskutieren die Gefahr der Machtkonzentration durch den Handel sowie Weiterverwertung von großen Datenmengen und analysieren das Geschäftsmodell der Techkonzerne.

Auf einen Blick

1. Stunde

M 1 Künstliche Intelligenz – Einfach erklärt?!

2. Stunde

M 2 Wirtschaft 2.0 – Über Grenzen und Möglichkeiten künstlicher Intelligenz

3. Stunde

M 3 Sollten Technologiekonzerne stärker kontrolliert werden?

SCHOOL-SCOUT.DE

Unterrichtsmaterialien in digitaler und in gedruckter Form

Auszug aus:

***Einheit: Welche Bedeutung hat künstliche Intelligenz für die
Wirtschaft?***

Das komplette Material finden Sie hier:

[School-Scout.de](https://www.school-scout.de)

