



SCHOOL-SCOUT.DE

Unterrichtsmaterialien in digitaler und in gedruckter Form

Auszug aus:

Arbeitsheft - Weimarer Republik

Das komplette Material finden Sie hier:

School-Scout.de





Geschichte

WEIMARER REPUBLIK

Arbeitsheft

Die Weimarer Republik

Parteien und Wahlen in der Zwischenkriegszeit

Wahlen in der Weimarer Republik

Paul von Hindenburg

Wirtschaft der Weimarer Republik

Umsturzversuch des Spartakusbundes

Erklärvideos – Lückentexte – Übungen

Onlineübungen

Quellenverzeichnis

Die meisten Bilder in diesem Material stammen von pixabay.com und commons.wikimedia.org und sind als „gemeinfrei“ gekennzeichnet. Die Bildquelle muss daher nicht angegeben werden.

Ausnahme: Bei Bildern mit einer Creative-Commons-Lizenz ist die Lizenz direkt beim Bild angegeben.

Schriftarten: Es werden nur Standard-Schriftarten von Microsoft Office (Word, Excel, PowerPoint) verwendet.

Alle Texte und Rätsel wurden vom Autor und seinem Team selbst erstellt.

Wir freuen uns über jedes Feedback zum Material. Gerne setzen wir deine Verbesserungsvorschläge und Ideen zu neuen Themen um.

Homepage:

erklaerung-und-mehr.org

Hier findest du sehr viele kostenlose Materialien und großartige interaktive Übungen!

about-the-world.org

Hier findest du Materialien zum Thema Geographie und über die Welt. In mehreren Sprachen!

Instagram:

[@erklaerungundmehr](https://www.instagram.com/erklaerungundmehr)

Hier gibt es immer wieder Gewinnspiele und auch immer wieder Gutscheine zu gewinnen: Außerdem werden Materialien und Sonderangebote vorgestellt.

TikTok:

[@erklaerungundmehr](https://www.tiktok.com/@erklaerungundmehr)

Kurzvideos „xy in 30 Sekunden erklärt“

YouTube:

[@erklaerung-und-mehr](https://www.youtube.com/@erklaerung-und-mehr)

Kurze Erklärvideos für sehr viele verschiedene Fächer, fast jeden Tag ein neues Video!

[@about-the-world-org](https://www.youtube.com/@about-the-world-org)

Kurze Erklärvideos zum Thema Geografie, in verschiedenen Sprachen.

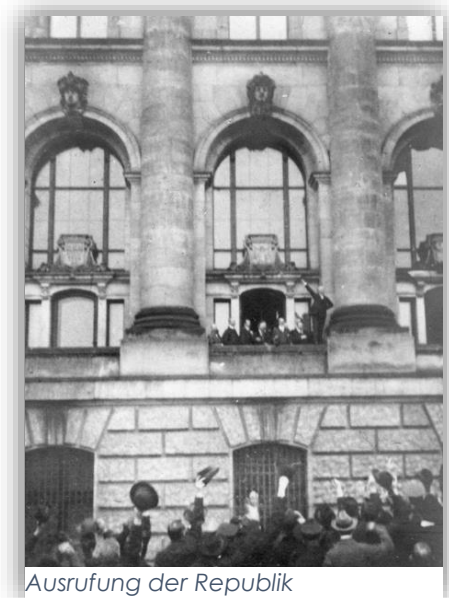
Die Weimarer Republik



Aufgabenstellung: Löse den Lückentext mit Hilfe des Videos!

Ende des Ersten Weltkriegs

Nach der Kapitulation im November 1918 wurde Deutschland im Schloss _____, in einem Vorort von Paris, ein harter Friedensvertrag diktiert. Deutschland musste die Schuld am Krieg anerkennen und hatte Reparationen an die Siegermächte zu bezahlen. Außerdem mussten Gebiete abgetreten werden. Im Westen musste Elsass-Lothringen an _____ zurückgegeben werden. Im Osten entstand der Staat _____, an den einige Gebiete abgegeben werden mussten.



Ausrufung der Republik

Ausrufung der Republik

In Deutschland kam es zur Ausrufung der Republik durch Philipp Scheidemann. Kaiser Wilhelm II. flüchtete ins Exil in die _____. Die folgenden Jahre sind als Zeit der Weimarer Republik bekannt, weil in Weimar die verfassungsgebende _____ getagt hatte.

Unruhige erste Jahre

Die harten Friedensbedingungen führten zu großen wirtschaftlichen Problemen, zu einer hohen Inflation, zu Hungersnöten und zu hoher _____. Beim sogenannten Spartakusaufstand der Kommunisten kam es zu einem Generalstreik und zu Kämpfen. Nach dem Scheitern des Aufstands wurden Rosa _____ und Karl _____ ermordet. Sie wurden als Rädelsführer des Aufstands bezeichnet.

1923 kam es zu einem Putschversuch der NSDAP unter Adolf Hitler. Nach dem Scheitern des Putsches wurde er _____.

Stabilisierung

Erst durch eine Währungsreform und Hilfen aus dem Ausland nach dem Beitritt zum _____ kam es zu einer wirtschaftlichen Erholung. Man spricht heute von den Goldenen 20er-Jahren, in denen Kunst, _____ und Wissenschaft eine Blütezeit erlebten.

Wirtschaftskrise und Aufstieg der Nationalsozialisten

Mit dem Beginn der Weltwirtschaftskrise 1929 endeten die Goldenen 20er-Jahre abrupt. Wegen der Wirtschaftskrise wurden die Kredite aus den _____ zurückverlangt. Es kam zu großen wirtschaftlichen Problemen und zu einer erneut sehr hohen Arbeitslosigkeit.

Durch das verlorene Vertrauen in die Politik bekamen die Nationalsozialisten unter Adolf Hitler immer mehr Anhänger. Auch Teile der _____, die sich Aufträge der Rüstungswirtschaft erhofften und Angst vor dem Kommunismus hatten, unterstützten die NSDAP.

Hitlers Partei wurde bei den Wahlen 1932 mit 33 % die stimmenstärkste _____, wodurch Hitler von Reichspräsident Paul von Hindenburg mit der Regierungsbildung beauftragt wurde.

Adolf Hitler wird Reichskanzler

Schließlich ernannte Reichspräsident Paul von Hindenburg Adolf Hitler zum Reichskanzler. Nach dem Tod Hindenburgs 1934 übernahm Hitler auch das Amt des Reichspräsidenten. Er verbot die anderen Parteien, agierte als _____ und nannte sich der „Führer“.



Paul von Hindenburg

Lösungswörter: Arbeitslosigkeit | Diktator | Frankreich | Industrie | Kultur | Liebknecht | Luxemburg
Nationalversammlung | Niederlande | Partei | Polen | USA | verhaftet | Versailles | Völkerbund

Silbenrätsel

Aufgabenstellung: Bilde die gesuchten Begriffe aus den angegebenen Silben!

letzter Kaiser Deutschlands

Reichspräsident vor Hitler

Staat im Osten Deutschlands

Sieger des Ersten Weltkriegs

Geld verliert an Wert

Silben: burg - den - fla - Frank - helm - Hin - In - len - on - Po - reich - ti - Wil

Parteien und Wahlen in der Zwischenkriegszeit (Deutschland)

Lückentext



Video + Übungen

[erklaerung-und-mehr.org/3046](https://www.erklaerung-und-mehr.org/3046)

Aufgabenstellung: Ergänze den Lückentext!

Die Weimarer Republik und der Aufstieg neuer Parteien

Nach dem _____ Weltkrieg wurde in Deutschland die Weimarer Republik gegründet. Diese neue demokratische Regierung ermöglichte die Entstehung und das Wachstum verschiedener politischer Parteien. Neben den traditionellen Parteien, wie der SPD und dem Zentrum, gab es nun auch _____ und nationalistische Parteien.

Wahlrecht und Wahlverfahren

In der Weimarer Republik durften alle _____ ab 20 Jahren wählen. Das Wahlsystem war Verhältniswahlrecht, bei dem die Anzahl der Stimmen direkt die Anzahl der Sitze im Reichstag bestimmte. Dies führte zu einer Zersplitterung der politischen Landschaft, da auch _____ Parteien Chancen hatten, gewählt zu werden.

Die Bedeutung der Reichstagswahlen

Die Reichstagswahlen waren für die politische Landschaft in Deutschland sehr wichtig. Sie bestimmten, welche Parteien an der _____ beteiligt waren. Da keine Partei eine klare Mehrheit hatte, waren Koalitionsregierungen oft die Regel, was jedoch die Regierung _____ machte.

Aufstieg der NSDAP

Die NSDAP unter Führung von Adolf _____ begann in den späten 1920er Jahren an Popularität zu gewinnen. Mit Versprechungen zur Beendigung der _____ und der Wiederherstellung des nationalen Stolzes konnte die Partei viele Wähler gewinnen. Bei der Reichstagswahl 1933 wurde sie zur stärksten Kraft.

Die KPD und die Linke

Auf der anderen Seite des politischen Spektrums stand die Kommunistische Partei Deutschlands (KPD). Sie gewann vor allem unter _____ an Einfluss. Trotz ihrer Bedeutung konnte sie keine Regierung bilden, da sie von den gemäßigten _____ gemieden wurde.

Der Einfluss der Wirtschaft

Die wirtschaftlichen Bedingungen hatten großen Einfluss auf die politische Landschaft. Die _____ und die Weltwirtschaftskrise führten zu sozialen Unruhen, die extremistischen Parteien Zulauf verschafften. Bürger suchten nach schnellen und _____ Lösungen.

Politische Polemik und Propaganda

Die Zwischenkriegszeit war geprägt von starker politischer Propaganda. Plakate, _____ und politische Versammlungen waren gängige Mittel, um die Wähler zu beeinflussen. Die Sprache wurde radikaler und die _____ zwischen den Parteien verhärteten sich.

Fragen (Multiple-Choice)

Aufgabenstellung: Beantworte die Fragen mit Hilfe der Informationen!

1. Wer wurde der erste Reichspräsident der Weimarer Republik?

- (R) Heinrich Brüning
- (S) Friedrich Ebert
- (V) Adolf Hitler

2. Was bedeutet das Verhältniswahlrecht?

- (A) Wahl nur für Männer
- (Ä) Sitze proportional zu Stimmen
- (S) Gewinner bekommt alle Sitze

3. Wie oft wurde der Reichspräsident gewählt?

- (M) alle fünf Jahre
- (N) alle sieben Jahre
- (R) alle vier Jahre

4. Was war der Kapp-Putsch?

- (G) gescheiterter Umsturzversuch
- (R) wirtschaftliche Krise
- (V) erfolgreicher Umsturz

5. Welche Partei gewann die ersten Wahlen 1919?

- (A) KPD
- (E) SPD
- (S) Zentrum

6. Wer wurde 1933 zum Reichskanzler ernannt?

- (A) Friedrich Ebert
- (R) Adolf Hitler
- (V) Heinrich Brüning

Lösungswort:

1 2 3 4 5 6

Richtig oder falsch?

Aufgabenstellung: Gib an, ob die Aussagen richtig oder falsch sind!

wahr falsch

- (G) (V) 1. Der Reichstag wurde alle vier Jahre gewählt.
- (F) (A) 2. Die Weimarer Verfassung wurde 1933 eingeführt.
- (T) (R) 3. Frauen durften in der Weimarer Republik nicht wählen.
- (T) (R) 4. Die ersten Wahlen fanden am 19. Januar 1919 statt.
- (E) (T) 5. Die NSDAP wurde 1930 zur zweitstärksten Partei im Reichstag.
- (A) (N) 6. Der Kapp-Putsch war ein erfolgreicher Umsturzversuch.

Lösungswort:

1 2 3 4 5 6

Umsturzversuch des Spartakusbundes

Übungen



Begriffe zuordnen

Aufgabenstellung: Ordne jedem Begriff die passende Erklärung zu!

- | | |
|-----------------------|---|
| (C) Novemberumsturz | (1) linksorientierte Organisation gegen Ende des Ersten Weltkriegs |
| (E) Rosa Luxemburg | (2) Umsturz in Deutschland, Ende des Ersten Weltkriegs |
| (H) KPD | (3) Kommunistische Partei Deutschlands, aus Spartakusbund entstanden |
| (H) Arbeiterklasse | (4) paramilitärische Organisation, hat Spartakusaufstand niedergeschlagen |
| (I) Karl Liebknecht | (5) Regierungsform in Deutschland nach 1918 |
| (N) Weimarer Republik | (6) soziale Gruppe, für die der Spartakusbund kämpfte |
| (Ö) Freikorps | (7) einer der Hauptführer des Spartakusbundes |
| (S) Spartakusbund | (8) einer der Hauptführer des Spartakusbundes |
| (T) SPD | (9) Sozialdemokratische Partei Deutschlands, Kriegsbefürworter |

Lösungswort:

1 2 3 4 5 6 7 8 9

Sätze vervollständigen

Aufgabenstellung: Ordne jedem Satzanfang das passende Satzende zu!

- | | |
|---|---|
| (A) Der Spartakusbund war gegen ... | (1) ... Liebknecht gründeten den Spartakusbund. |
| (A) Die Weimarer Republik blieb ... | (2) ... die Sozialdemokratische Partei Deutschlands. |
| (I) Der Spartakusaufstand wurde von ... | (3) ... Jahr 1918 mit der Abdankung des Kaisers. |
| (K) Die Anführer wurden ohne ... | (4) ... die Vereinigung des Spartakusbundes mit anderen linken Gruppierungen. |
| (P) Rosa Luxemburg und Karl ... | (5) ... Freikorps brutal niedergeschlagen. |
| (P) Der Novemberumsturz endete im ... | (6) ... Gerichtsverfahren ermordet. |
| (R) Die KPD entstand durch ... | (7) ... politisch und wirtschaftlich anfällig. |

Lösungswort:

1 2 3 4 5 6 7



SCHOOL-SCOUT.DE

Unterrichtsmaterialien in digitaler und in gedruckter Form

Auszug aus:

Arbeitsheft - Weimarer Republik

Das komplette Material finden Sie hier:

School-Scout.de

